

# あなたの街の訪問看護

住みなれた街で、家庭で、安心して療養できるよう医師や看護師がサポートします。



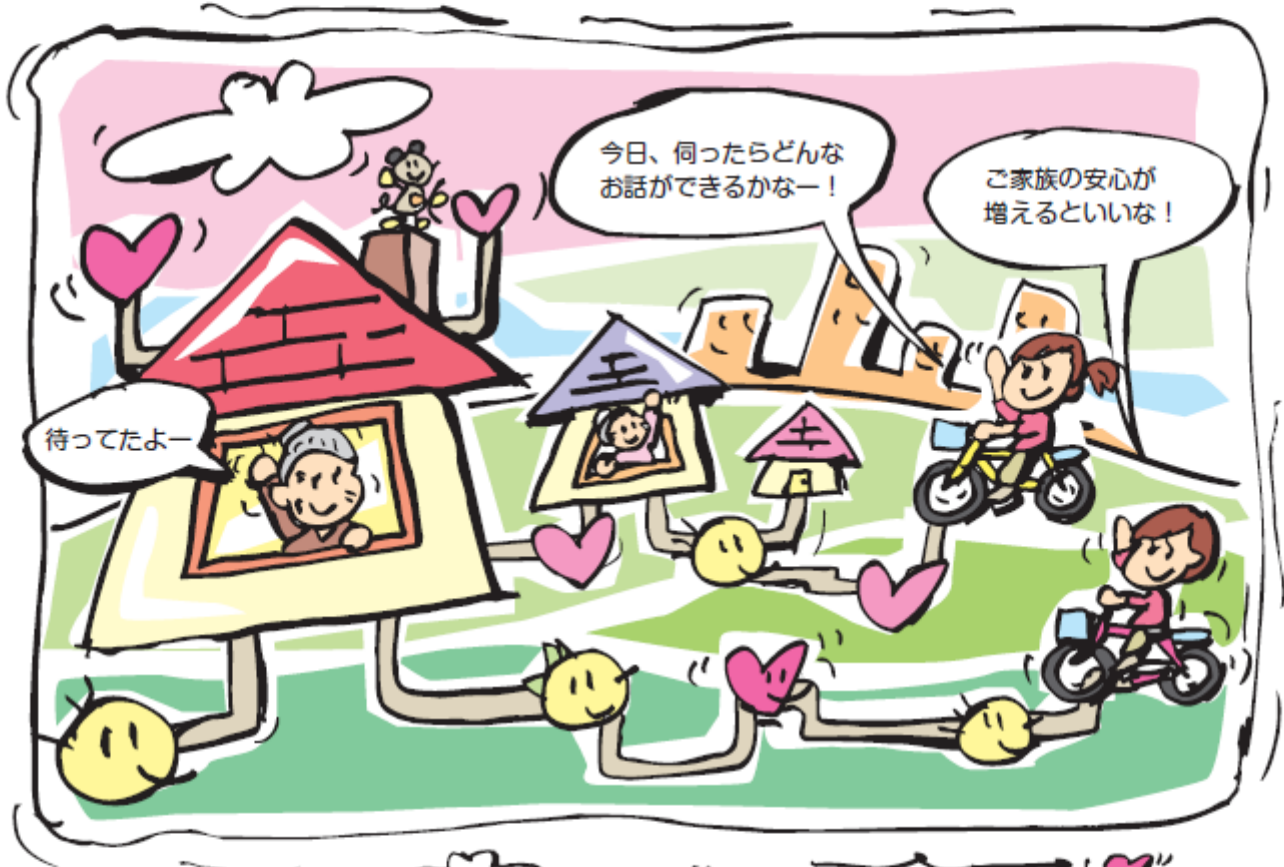
公益社団法人 中央区医師会  
訪問看護ステーションあかし



皆さまと共に…… “♡”



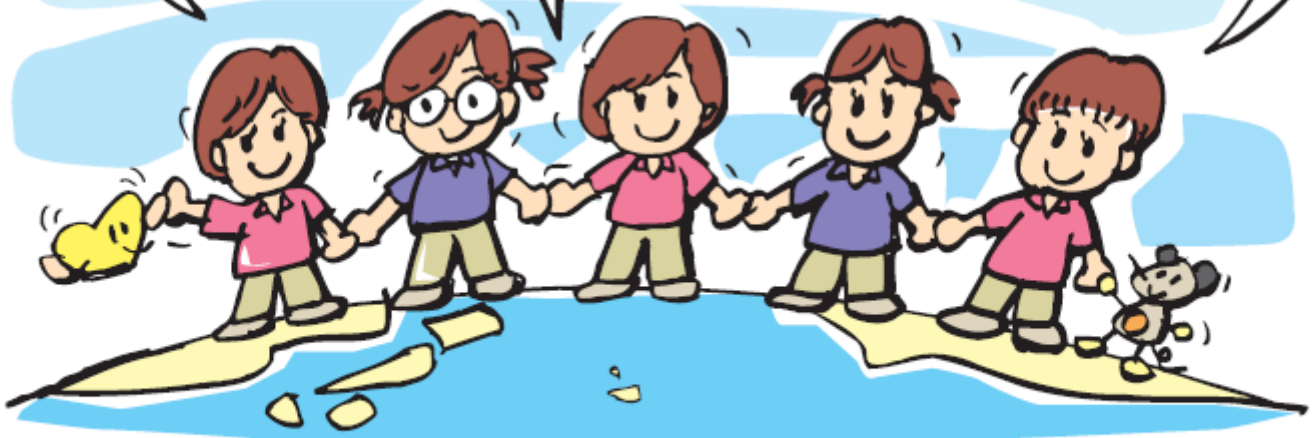
心を込めて看護をさせていただきます。



名前でご呼んでいただいた時は、  
とてもうれしかったです。  
これからも  
ご家族の一員のつもりで  
看護をさせていただきます。

いつも笑顔を届けに行くつもりで  
ご自宅に伺わせていただきます。

地域の方々のお役に立てる  
仕事ができ、とても幸せです。  
ご家族と同じ視点でケアが  
できるように、がんばります。





## 訪問看護について…



### 訪問看護とは…

住み慣れた地域で安心して生活ができるように、医師や他の事業者との連携を密にして継続した看護を行っています。  
服薬管理の支援やリハビリ支援、医療処理の必要な方、自宅での看取りなど、利用者のご要望に沿った看護を提供しております。



### 24時間、緊急対応しています

いつもと様子が違うと感じた時、又「こんな時はどうしたらいいんだろう…」と困った時は、ご連絡ください。  
かかりつけ医と連携を取りながら24時間迅速に対応します。  
利用者の同意を得て、居宅サービス計画に組み込まれると、利用者のご家族にとって在宅療養の大きな安心となります。



### ご利用になるには…

かかりつけの医師にご相談の上、訪問看護指示書の作成をご依頼ください。  
詳しくはケアマネジャー、または当ステーションにお問い合わせください。



## どんな人が利用できるの？



### 介護保険

要支援、要介護の認定を受けている方で訪問看護を必要とする方。



### 医療保険

介護保険の対象でない方、末期の悪性腫瘍、急性増悪時で医師から特別訪問看護指示書が出ている方、難病、特定疾病の方。



### 介護保険・医療保険どちらでも利用できます

訪問看護を必要とする方の状態に応じ、介護保険または医療保険の双方で対応できます。



どんなことをしてくれるの？

医師の指示書に従い、看護師がお宅へ訪問して療養上の支援を行います。

### ● 健康管理及び病状の観察

病気の状態、血圧、脈拍、体温などに異常が無いかを観察し、医師の指示による必要な看護ケアを提供します。



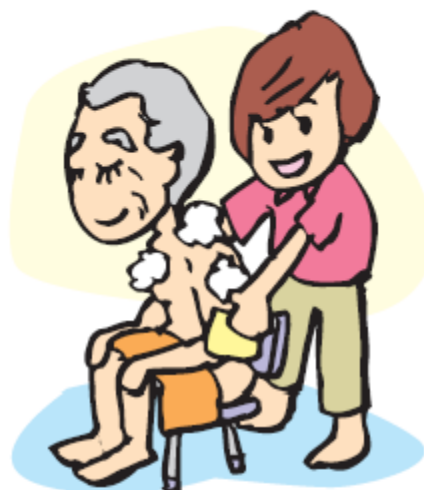
### ● 服薬管理の支援

一人ひとりの利用者に合わせ、薬のセットとチェックを行います。



### ● 日常生活の支援

入浴介助、洗髪などの清潔保持や排泄、食事(栄養)に関する助言を行います。



### ● 医療処置と各種器械・カテーテルの管理

床ずれの予防や傷の処置、点滴の実施、吸引、吸入、人工肛門、胃ろう、在宅酸素、人工呼吸器、各種カテーテルの管理を行います。





## ● リハビリテーションの指導

寝たきり予防や、関節が硬くなってしまった方のリハビリ、その他、歩行や呼吸、お顔のリハビリ、嚥下のリハビリを行います。



## ● ご家族への介護支援・相談

看護（介護）に関する相談援助、福祉制度利用の相談や助言を行います。



## ● 自宅での看取りの援助

ご自宅で安らかに最期を迎えることを希望されるご本人とご家族の援助を行います。



## 居宅介護支援

介護プランをご希望の方には、介護支援専門員（ケアマネジャー）が利用者やご家族と話し合い、利用者の心身の状況に合わせた介護サービスを総合的に受けられるよう、お手伝いを致します。

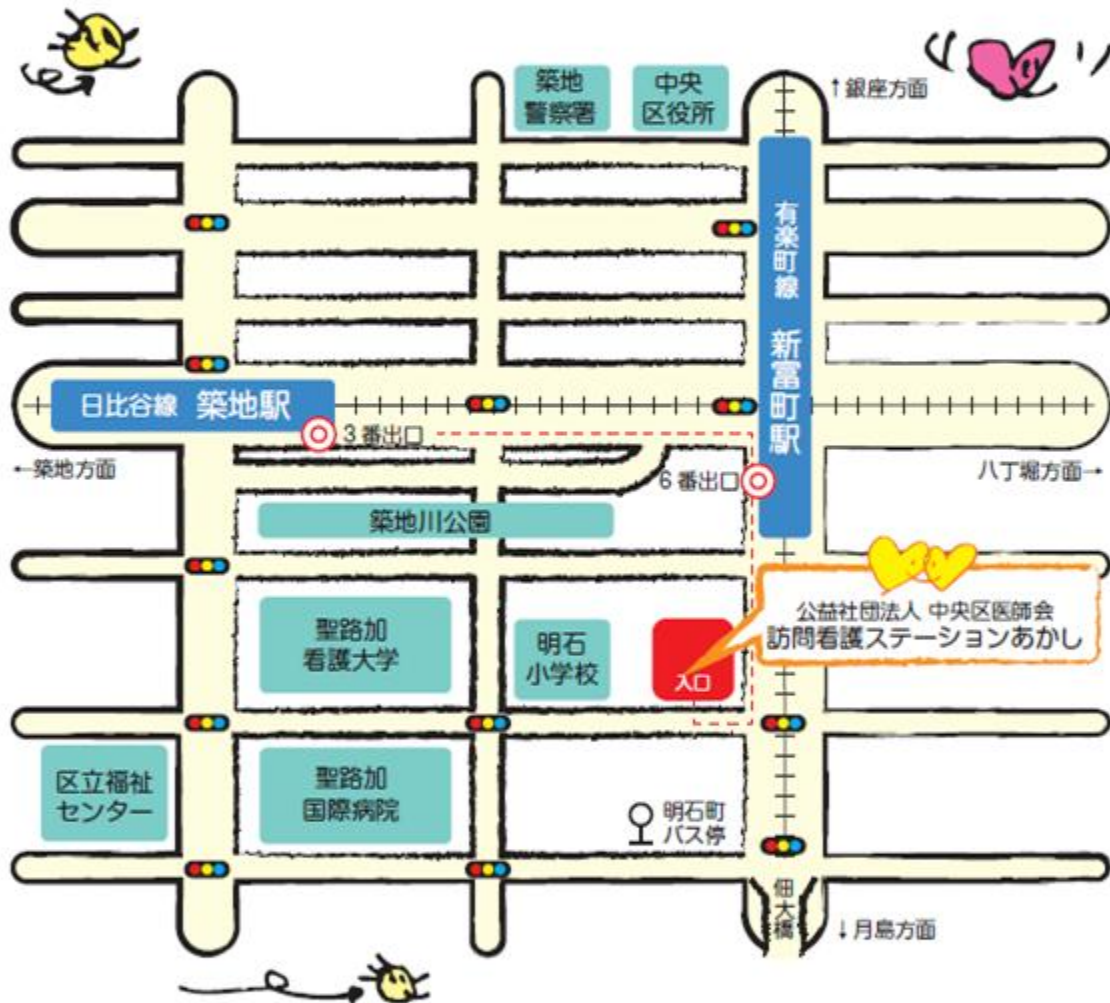
## 交通のご案内

### ■ 電車をご利用の場合

東京メトロ 地下鉄有楽町線「新富町駅」下車 6番出口から徒歩3分  
東京メトロ 地下鉄日比谷線「築地駅」下車 3番出口から徒歩6分

### ■ バスをご利用の場合

都営バス 東15 (東京駅八重洲口～深川車庫)「明石町」下車 徒歩3分



公益社団法人 中央区医師会  
**訪問看護ステーションあかし**

〒104-0044 東京都中央区明石町1-6  
TEL 03-5565-7281 FAX 03-5565-5101